

# 法務部矯正署臺中戒治所

## 統計輯要分析

113年3月

統計室彙編

### 目 錄

一、	收容對象.....	1
二、	收容特色.....	2
(一)	收容情形.....	2
(二)	新入監受刑人罪名.....	3
(三)	實際出監受刑人罪名.....	4
(四)	在監受刑人罪名.....	5
(五)	在監受刑人應執行刑刑名.....	6
(六)	受戒治人毒品級別.....	7
(七)	受戒治人年齡.....	8
(八)	受戒治人處遇階段人數.....	9
(九)	受戒治人教育程度.....	10

## 法務部矯正署臺中戒治所收容現況及其分析

本戒治所於民國95年1月1日成立，與法務部矯正署臺中少年觀護所合署辦公，佔地5.7433公頃，核定容額為544人。

一、收容對象：男性收容人，收容類別臚陳如下：

(一) 受刑人：收容刑期未滿七年之男性受刑人。

(二) 收容少年：收容臺中地方法院裁定收容之男性少年刑事被告及保護事件少年。

(三) 受戒治人：

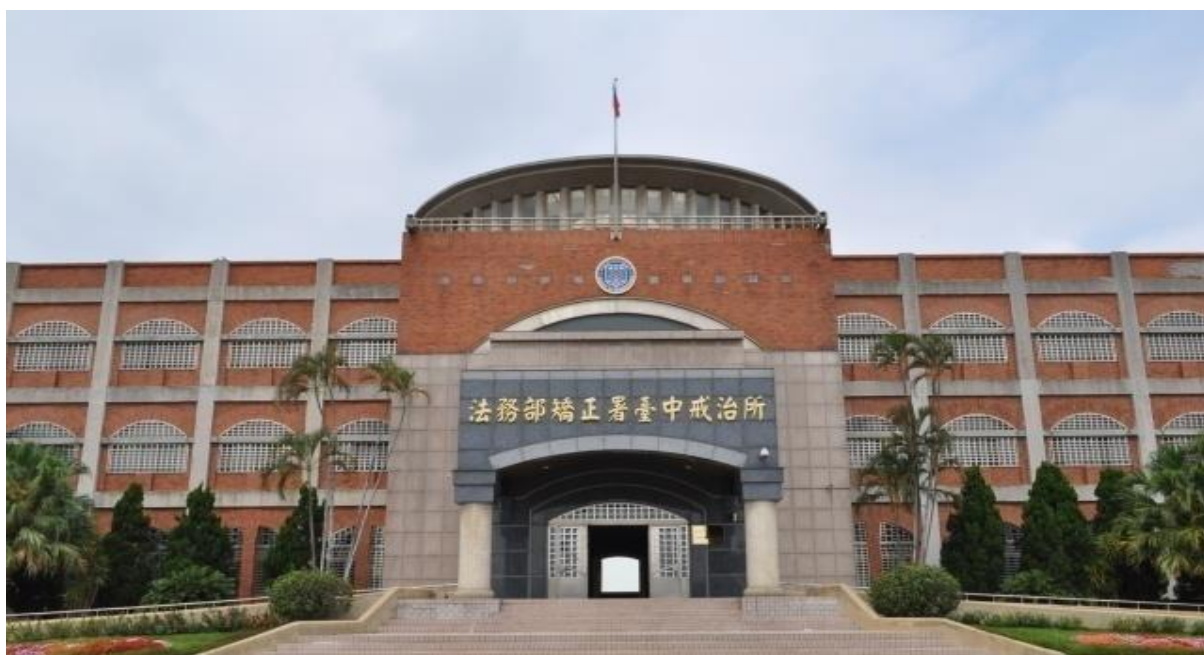
1. 依法收容臺灣高等法院臺中分院檢察署、福建高等法院金門分院檢察署、臺灣苗栗、臺中、彰化、南投、雲林、澎湖及福建金門地方法院檢察署等檢察官指揮執行之男性受戒治人。

2. 兼收其他符合戒治所受戒治人移送作業要點規定之男性受戒治人。

3. 兼收全國各少年法院（庭）裁定之男性少年受戒治人。

(四) 成年受觀察勒戒人：依法收容臺灣高等法院臺中分院檢察署、臺中、彰化及南投等地方法院檢察署指揮執行之男性受觀察勒戒人。

(五) 少年受觀察勒戒人：依法收容臺灣高等法院臺中分院少年法庭、苗栗、臺中、彰化、南投及雲林等地方法院少年法庭指揮執行之男性少年受觀察勒戒人。



## 二、收容特性

### (一) 收容情形

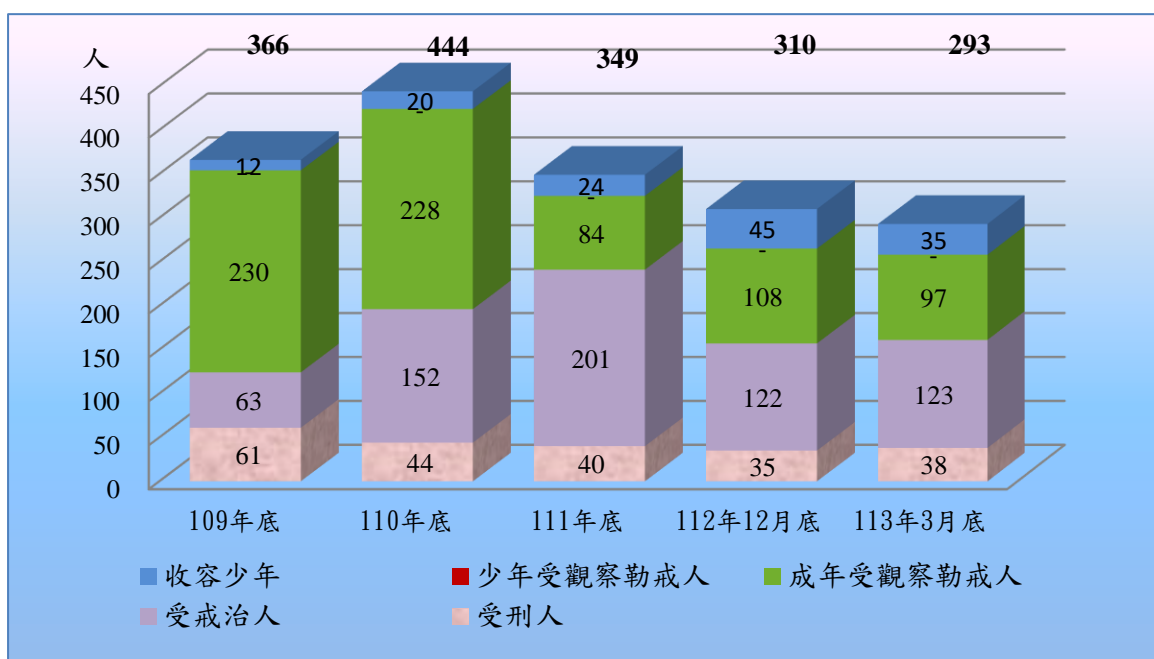
113年3月底法務部矯正署臺中戒治所收容人共計293人，其中分監受刑人38人、受戒治人123人、成年受觀察勒戒人97人、少年受觀察勒戒人0人、收容少年35人，核定容額為544人。

表1 法務部矯正署臺中戒治所各類收容人數

單位：人、%

項目別	109年底	110年底	111年底	112年12月底	113年3月底
總收容人數	366	444	349	310	293
受刑人	61	44	40	35	38
受戒治人	63	152	201	122	123
成年受觀察勒戒人	230	228	84	108	97
少年受觀察勒戒人	-	-	-	-	-
收容少年	12	20	24	45	35

圖1 法務部矯正署臺中戒治所各類收容人情形



## (二) 新入監受刑人罪名

113年1-3月本所附設法務部矯正署臺中監獄南屯分監新入監受刑人計0人。

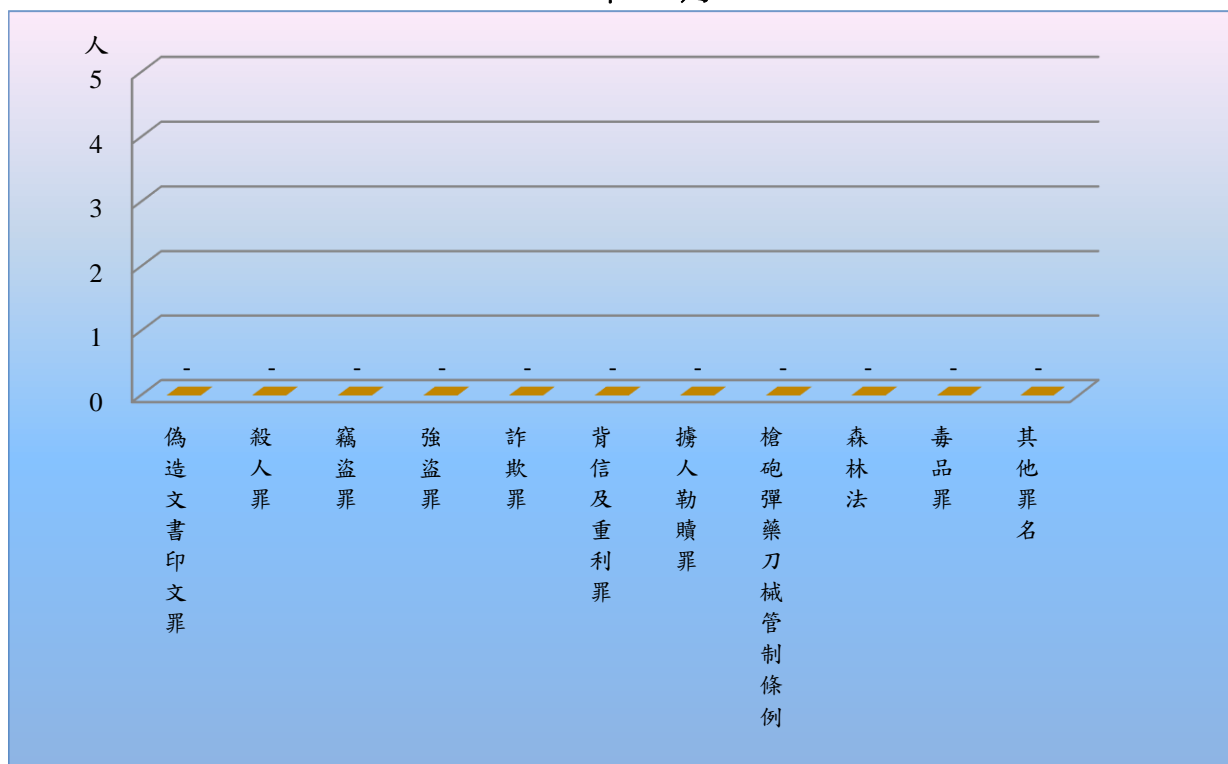
表2 法務部矯正署臺中監獄南屯分監新入監受刑人主要罪名

單位：人、%

罪名別	109年	110年	111年	112年	113年1-3月	
					人數	百分比(%)
總計	10	1	3	3	-	0.0
偽造文書印文罪	-	-	-	-	-	0.0
殺人罪	-	-	-	-	-	0.0
竊盜罪	2	1	1	-	-	0.0
強盜罪	-	-	-	-	-	0.0
詐欺罪	-	-	-	1	-	0.0
背信及重利罪	-	-	-	-	-	0.0
擄人勒贖罪	-	-	-	-	-	0.0
槍砲彈藥刀械管制條例	1	-	2	-	-	0.0
森林法	1	-	-	-	-	0.0
毒品罪	1	-	-	1	-	0.0
其他罪名	5	-	-	1	-	0.0

備註：毒品罪人數含毒品危害防制條例、肅清煙毒條例及麻醉藥品管理條例人數，以下同。

圖2 法務部矯正署臺中監獄南屯分監新入監受刑人主要罪名  
113年1-3月



(三) 實際出監受刑人罪名

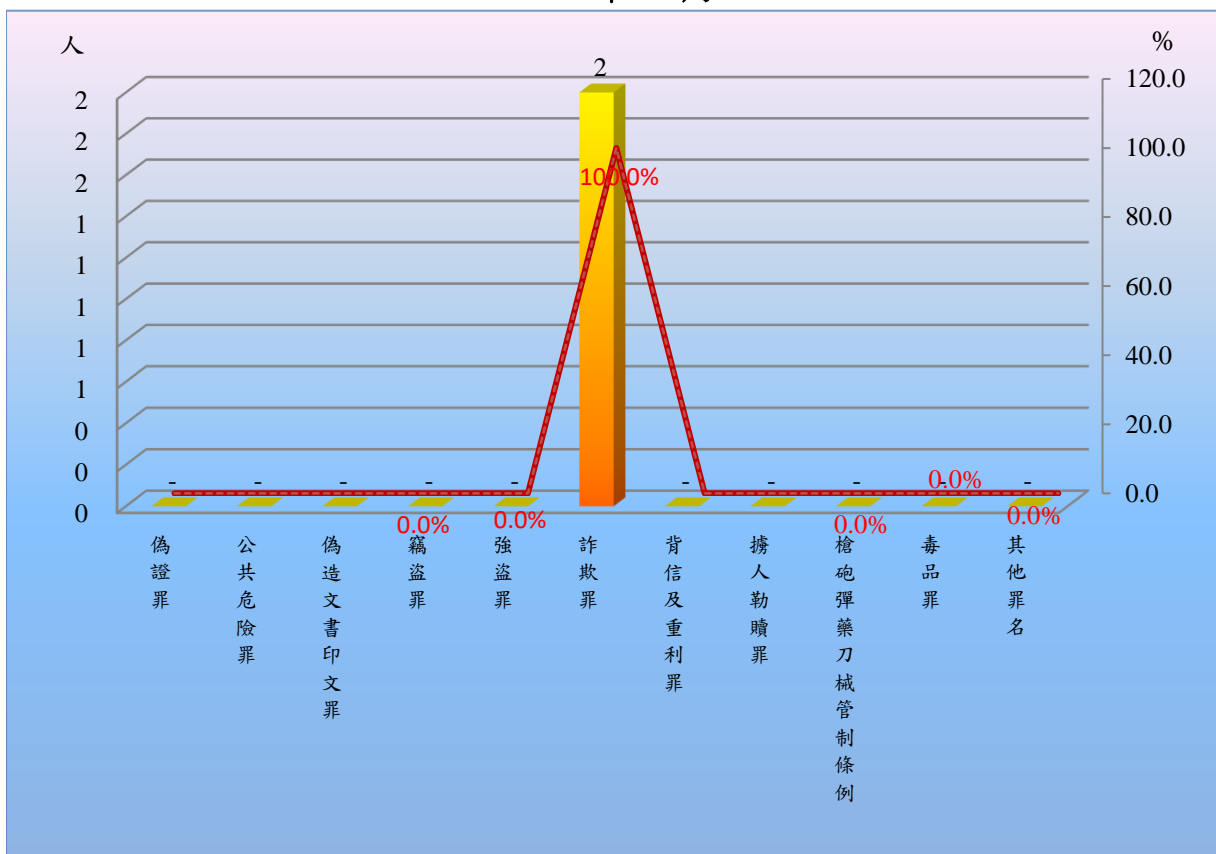
113年1-3月本所附設法務部矯正署臺中監獄南屯分監實際出監受刑人計2人。

表3 法務部矯正署臺中監獄南屯分監實際出監受刑人主要罪名

單位：人、%

罪名別	109年	110年	111年	112年	113年1-3月	
					人	百分比(%)
總計	134	26	31	19	2	100.0
偽證罪	-	-	-	-	-	-
公共危險罪	3	-	-	3	-	-
偽造文書印文罪	-	-	-	-	-	-
竊盜罪	7	4	4	-	-	-
強盜罪	1	1	-	-	-	-
詐欺罪	5	2	1	2	2	100.0
背信及重利罪	-	-	-	-	-	-
擄人勒贖罪	-	-	-	-	-	-
槍砲彈藥刀械管制條例	4	-	5	-	-	-
毒品罪	104	19	21	12	-	-
其他罪名	10	-	-	2	-	-

圖3 法務部矯正署臺中監獄南屯分監實際出監受刑人主要罪名  
113年1-3月



(四) 在監受刑人罪名

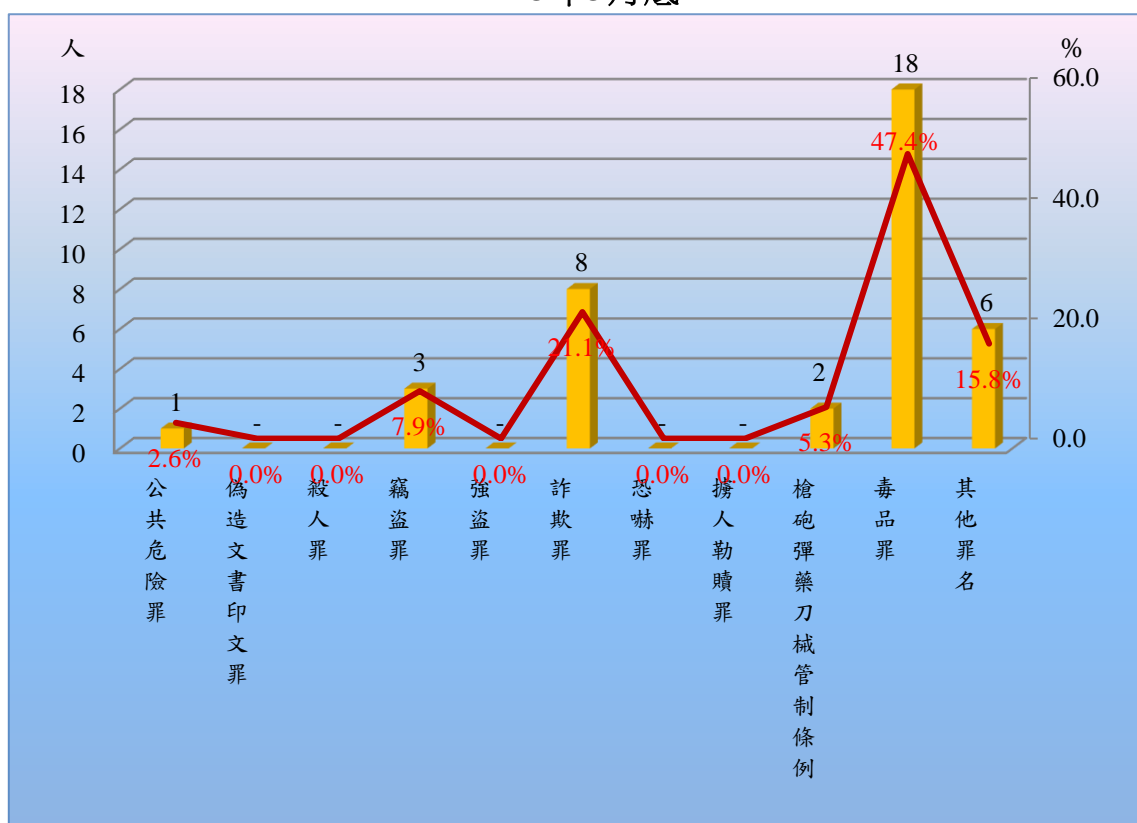
113年3月底本所附設法務部矯正署臺中監獄南屯分監在監受刑人計38人，其中以毒品罪18人占47.4%最多。

表4 法務部矯正署臺中監獄南屯分監在監受刑人主要罪名

單位：人、%

罪名別	109年底	110年底	111年底	112年底	113年3月底	
					人數	百分比(%)
總計	61	44	40	35	38	100.0
公共危險罪	1	1	5	2	1	2.6
偽造文書印文罪	-	1	-	-	-	-
殺人罪	-	-	1	-	-	-
竊盜罪	5	3	3	5	3	7.9
強盜罪	1	-	-	-	-	-
詐欺罪	3	2	5	7	8	21.1
恐嚇罪	-	-	-	-	-	-
擄人勒贖罪	-	-	-	-	-	-
槍砲彈藥刀械管制條例	2	3	-	1	2	5.3
毒品罪	47	33	24	16	18	47.4
其他罪名	2	1	2	4	6	15.8

圖4 法務部矯正署臺中監獄南屯分監在監受刑人主要罪名  
113年3月底



(五) 在監受刑人應執行刑刑名

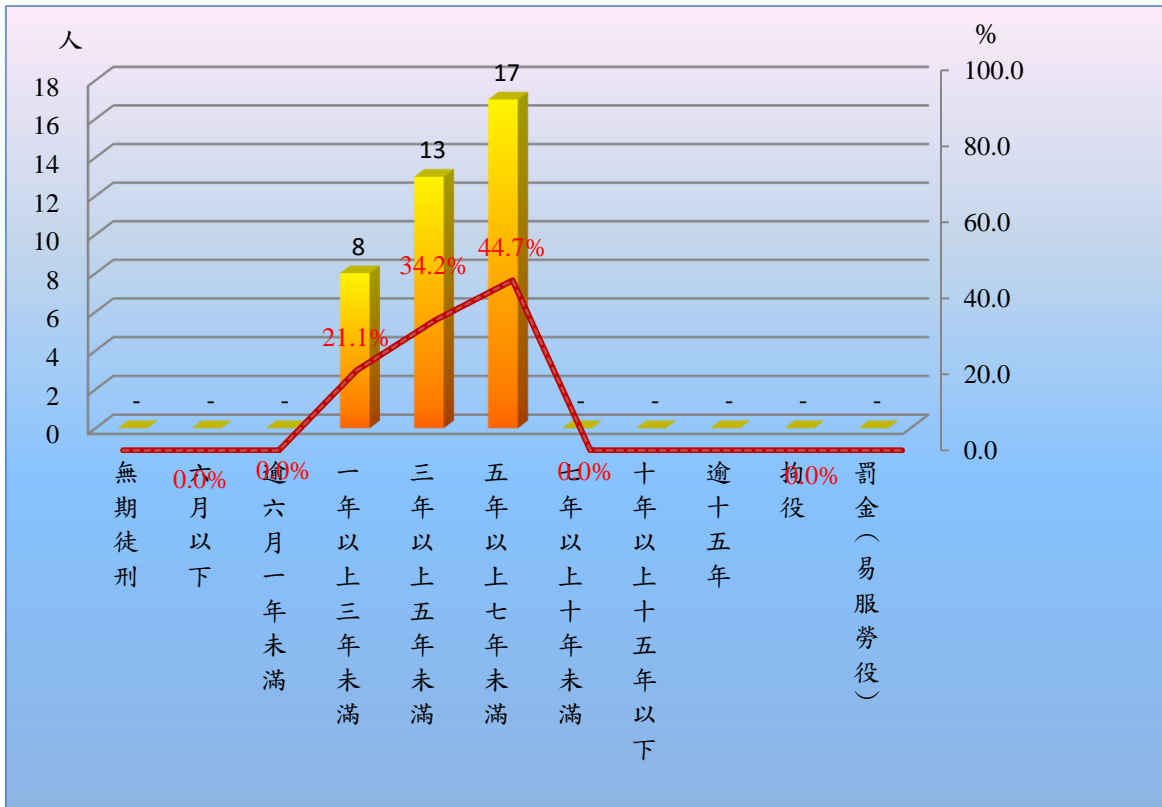
113年3月底本所附設法務部矯正署臺中監獄南屯分監在監受刑人計38人，其中以五年以上七年未滿皆為17人占44.7%最多。

表5 法務部矯正署臺中監獄南屯分監在監受刑人應執行刑刑名

單位：人、%

刑名別	109年底	110年底	111年底	112年底	113年3月底	
					人數	百分比(%)
總計	61	44	40	35	38	100.0
無期徒刑	-	-	-	-	-	-
有期						
六月以下	-	-	-	-	-	-
逾六月一年未滿	-	-	2	-	-	-
一年以上三年未滿	8	2	5	7	8	21.1
三年以上五年未滿	30	21	16	13	13	34.2
五年以上七年未滿	23	21	17	14	17	44.7
七年以上十年未滿	-	-	-	-	-	-
十年以上十五年以下	-	-	-	-	-	-
刑逾十五年	-	-	-	-	-	-
拘役	-	-	-	1	-	-
罰金(易服勞役)	-	-	-	-	-	-

圖5 法務部矯正署臺中監獄南屯分監在監受刑人應執行刑刑名  
113年3月底



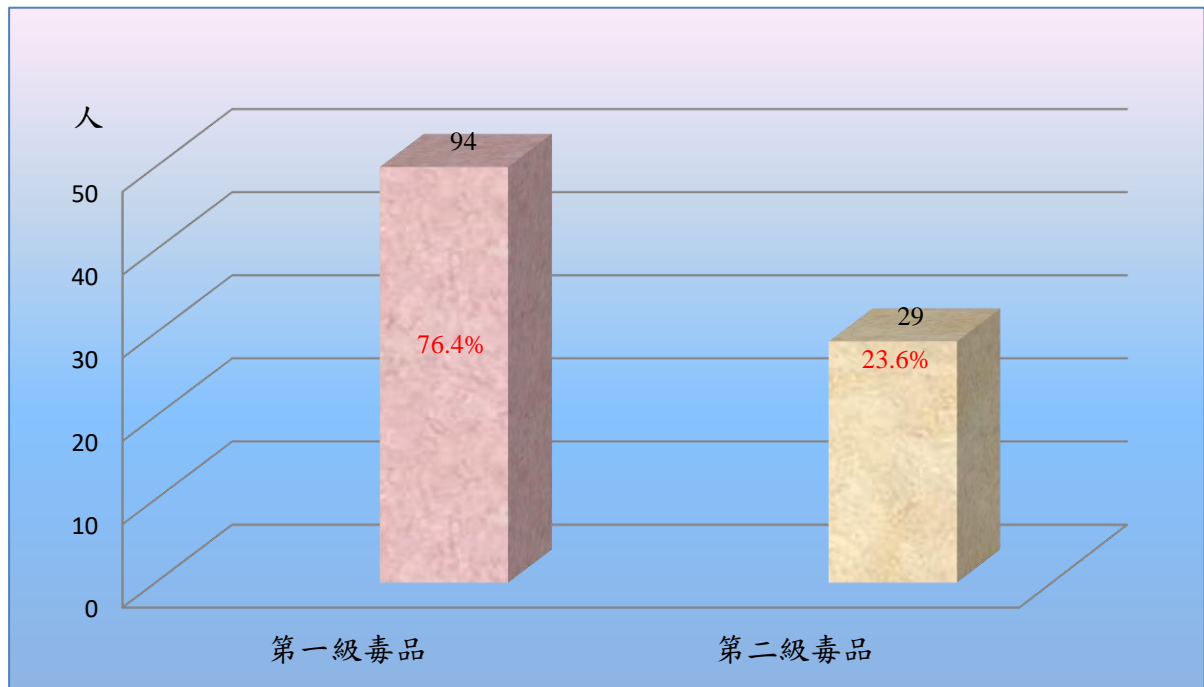
(六) 受戒治人毒品級別

113年3月底在所受戒治人為123人，其中第一毒品計94人占76.4%，第二級毒品計29人占23.6%。

表6 法務部矯正署臺中戒治所在所受戒治人毒品級別

項目別	109年底	110年底	111年底	112年底	113年3月底	
					百分比(%)	百分比(%)
總計	63	152	201	122	123	100.0
第一級毒品	35	97	149	96	94	76.4
第二級毒品	28	55	52	26	29	23.6

圖6 法務部矯正署臺中戒治所在所受戒治人毒品級別  
113年3月底





(七) 受戒治人年齡

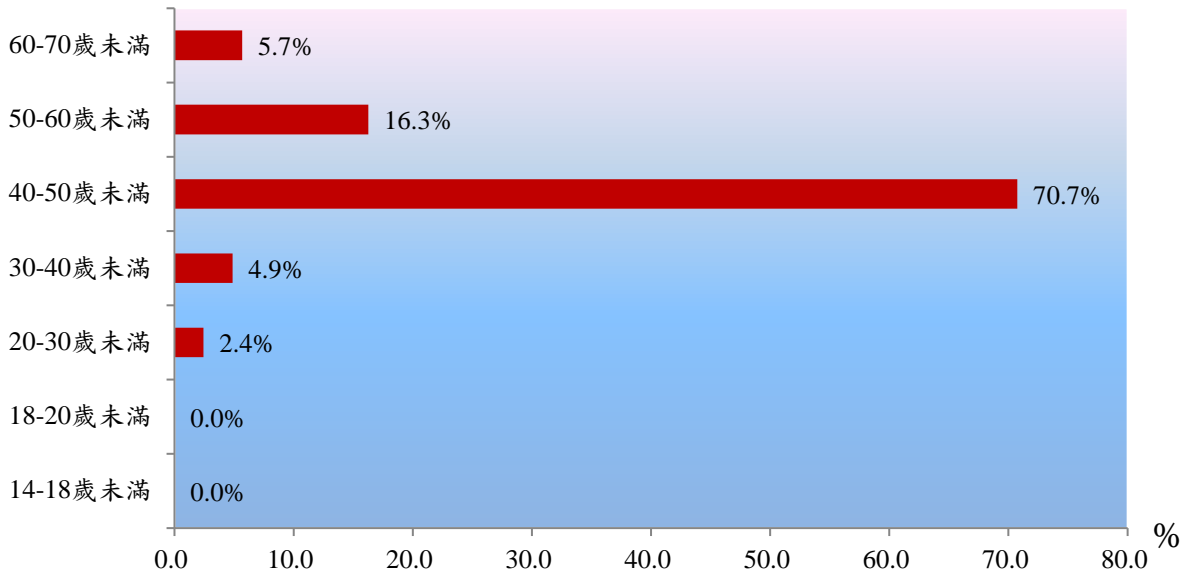
113年3月底在所受戒治人為123人，就年齡分析，以40-50歲未滿者87人占70.7%為最多。

表7 法務部矯正署臺中戒治所在所受戒治人年齡

單位：人、%

年月底別	總計	14-18歲未滿	18-20歲未滿	20-30歲未滿	30-40歲未滿	40-50歲未滿	50-60歲未滿	60-70歲未滿	70歲以上
109年底	63	-	-	3	13	23	20	4	-
110年底	152	-	-	3	32	96	19	2	-
111年底	201	-	-	1	31	113	50	6	-
112年底	122	-	-	5	9	80	22	6	-
113年3月底	123	-	-	3	6	87	20	7	-
結構比(%)	100.0	-	-	2.4	4.9	70.7	16.3	5.7	-

圖7 法務部矯正署臺中戒治所在所受戒治人年齡  
113年3月底



(八) 受戒治人處遇階段人數

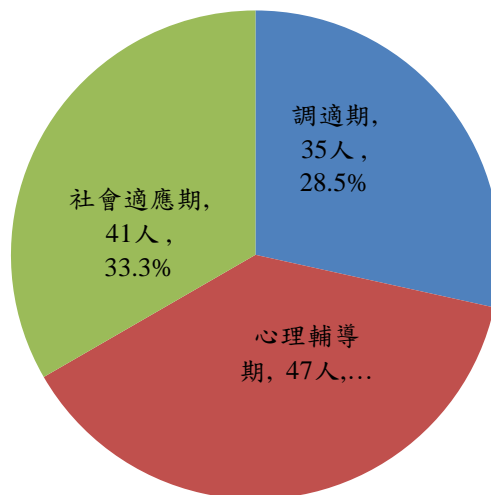
113年3月底在所受戒治人為123人，依處遇階段分析，調適期為35人占28.5%，心理輔導期為47人占38.2%，社會適應期為41人占33.3%。

表8 法務部矯正署臺中戒治所在所受戒治人處遇階段人數

單位：人、%

年月底別	總計	處遇階段		
		調適期	心理輔導期	社會適應期
109年底	63	46	8	9
110年底	152	67	51	34
111年底	201	62	101	38
112年底	122	22	60	40
113年3月底	123	35	47	41
結構比(%)	100.0	28.5	38.2	33.3

圖8 法務部矯正署臺中戒治所在所受戒治人處遇階段人數  
113年3月底



(九) 受戒治人教育程度

113年3月底在所受戒治人為123人，國中程度者79人占64.3%為最高；其次為高中(職)程度者39人占31.7%。

表9 法務部矯正署臺中戒治所在所受戒治人教育程度

單位：人、%

項目別	109年底	110年底	111年底	112年底	113年3月底	
					人數	百分比(%)
總計	63	152	201	122	123	100.1
不識字	-	-	-	-	-	-
自修	-	-	-	-	-	-
國小	5	10	17	6	2	1.6
國中	37	88	114	73	79	64.3
高中(職)	20	51	64	40	39	31.7
專科以上	1	3	6	3	3	2.4
不詳	-	-	-	-	-	-

圖9 法務部矯正署臺中戒治所在所受戒治人教育程度  
113年3月底

