

# 法務部矯正署臺中戒治所

## 統計輯要分析

109年9月

統計室彙編

### 目 錄

|                     |    |
|---------------------|----|
| 前言.....             | 1  |
| 1. 收容情形.....        | 2  |
| 2. 新入監受刑人罪名.....    | 3  |
| 3. 實際出獄受刑人罪名.....   | 4  |
| 4. 在監受刑人罪名.....     | 5  |
| 5. 在監受刑人應執行刑刑名..... | 6  |
| 6. 受戒治人毒品級別.....    | 7  |
| 7. 受戒治人年齡.....      | 8  |
| 8. 受戒治人累進處遇人數.....  | 9  |
| 9. 受戒治人教育程度.....    | 10 |

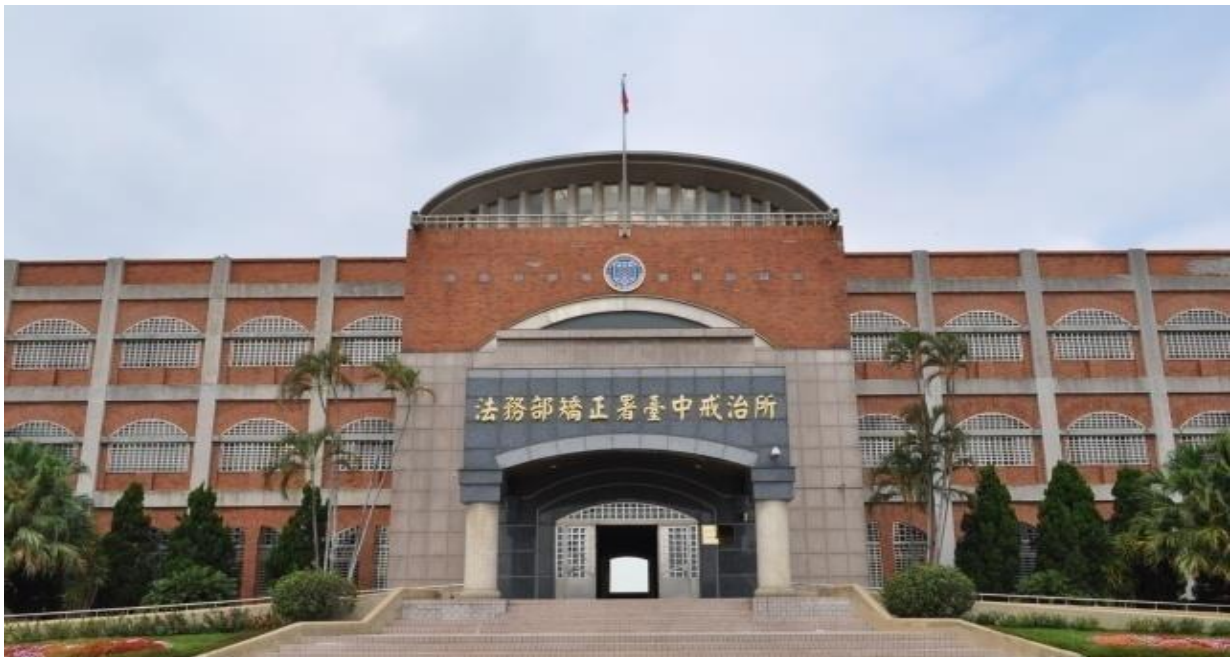
## 法務部矯正署臺中戒治所

### 收容現況及特性

本戒治所於民國95年1月1日成立，與法務部矯正署臺中少年觀護所合署辦公，佔地5.7433公頃，核定容額為544人。

一、收容對象：男性收容人，收容類別臚陳如下：

- (一) 受刑人：收容刑期未滿七年之男性受刑人。
- (二) 收容少年：收容臺中地方法院裁定收容之男性少年刑事被告及保護事件少年。
- (三) 受戒治人：
  1. 依法收容臺灣高等法院臺中分院檢察署、福建高等法院金門分院檢察署、臺灣苗栗、臺中、彰化、南投、雲林、澎湖及福建金門地方法院檢察署等檢察官指揮執行之男性受戒治人。
  2. 兼收其他符合戒治所受戒治人移送作業要點規定之男性受戒治人。
  3. 兼收全國各少年法院（庭）裁定之男性少年受戒治人。
- (四) 成年受觀察勒戒人：依法收容臺灣高等法院臺中分院檢察署、苗栗、臺中、彰化、南投及雲林等地方方法院檢察署指揮執行之男性受觀察勒戒人。
- (五) 少年受觀察勒戒人：依法收容臺灣高等法院臺中分院少年法庭、苗栗、臺中、彰化、南投及雲林等地方方法院少年法庭指揮執行之男性少年受觀察勒戒人。



## 二、收容特色

### (一) 超額收容情形

109年9月底法務部矯正署臺中戒治所收容人共計291人，其中監獄受刑人147人、受戒治人26人、成年受觀察勒戒人89人、少年受觀察勒戒人0人、收容少年29人，核定容額為544人。

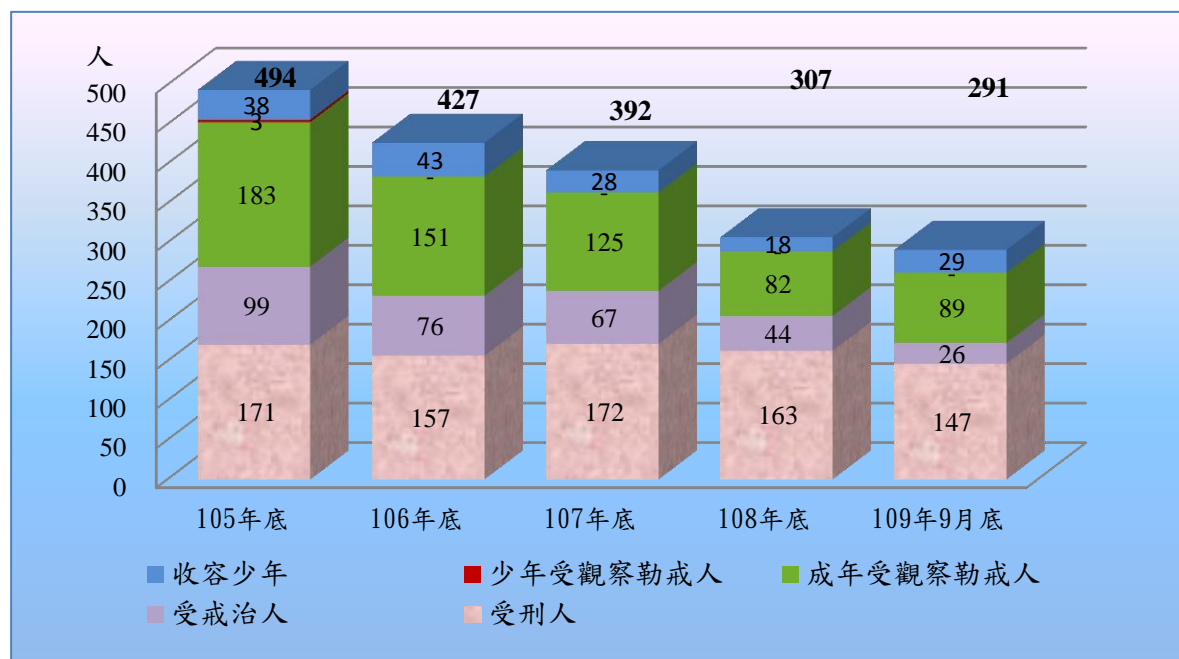
**表1 法務部矯正署臺中戒治所收容人超額情形**

| 項目別     | 單位：人  |       |       |       |         |
|---------|-------|-------|-------|-------|---------|
|         | 105年底 | 106年底 | 107年底 | 108年底 | 109年9月底 |
| 總收容人數   | 494   | 427   | 392   | 307   | 291     |
| 核定容額    | 544   | 544   | 544   | 544   | 544     |
| 超收人數    | -     | -     | -     | -     | -       |
| 超收比率(%) | -     | -     | -     | -     | -       |

**表2 法務部矯正署臺中戒治所各類收容人數**

| 項目別      | 單位：人、% |       |       |       |         |
|----------|--------|-------|-------|-------|---------|
|          | 105年底  | 106年底 | 107年底 | 108年底 | 109年9月底 |
| 總收容人數    | 494    | 427   | 392   | 307   | 291     |
| 受刑人      | 171    | 157   | 172   | 163   | 147     |
| 受戒治人     | 99     | 76    | 67    | 44    | 26      |
| 成年受觀察勒戒人 | 183    | 151   | 125   | 82    | 89      |
| 少年受觀察勒戒人 | 3      | -     | -     | -     | -       |
| 收容少年     | 38     | 43    | 28    | 18    | 29      |

**圖1 法務部矯正署臺中戒治所各類收容人情形**



(二) 新入監受刑人罪名

109年1-9月法務部矯正署臺中監獄南屯分監新入監受刑人計9人，罪名別以竊盜罪2人為最多。

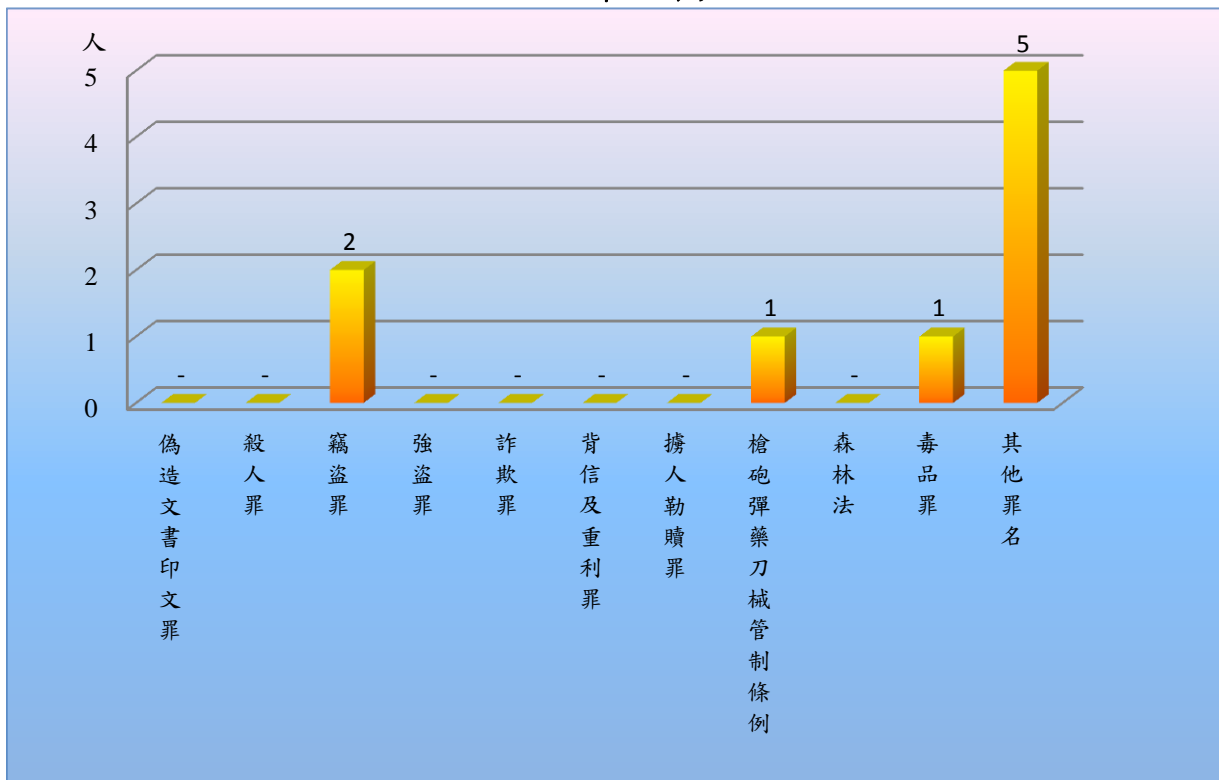
表3 法務部矯正署臺中監獄南屯分監新入監受刑人主要罪名

單位：人、%

| 罪名別        | 105年 | 106年 | 107年 | 108年 | 109年1-9月 |        |
|------------|------|------|------|------|----------|--------|
|            |      |      |      |      | 人數       | 百分比(%) |
| 總計         | 4    | 8    | 12   | 6    | 9        | 100.0  |
| 偽造文書印文罪    | -    | -    | -    | -    | -        | -      |
| 殺人罪        | -    | -    | -    | -    | -        | -      |
| 竊盜罪        | -    | 3    | 5    | 1    | 2        | 22.2   |
| 強盜罪        | -    | -    | -    | -    | -        | -      |
| 詐欺罪        | -    | 1    | -    | 1    | -        | -      |
| 背信及重利罪     | -    | -    | -    | -    | -        | -      |
| 擄人勒贖罪      | -    | -    | -    | -    | -        | -      |
| 槍砲彈藥刀械管制條例 | -    | 2    | 1    | 2    | 1        | 11.1   |
| 森林法        | 1    | -    | 1    | 1    | -        | -      |
| 毒品罪        | 3    | 1    | -    | -    | 1        | 11.1   |
| 其他罪名       | -    | 1    | 5    | 1    | 5        | 55.6   |

備註：毒品罪人數含毒品危害防制條例、肅清煙毒條例及麻醉藥品管理條例人數，以下同。

圖2 法務部矯正署臺中監獄南屯分監新入監受刑人主要罪名  
109年1-9月



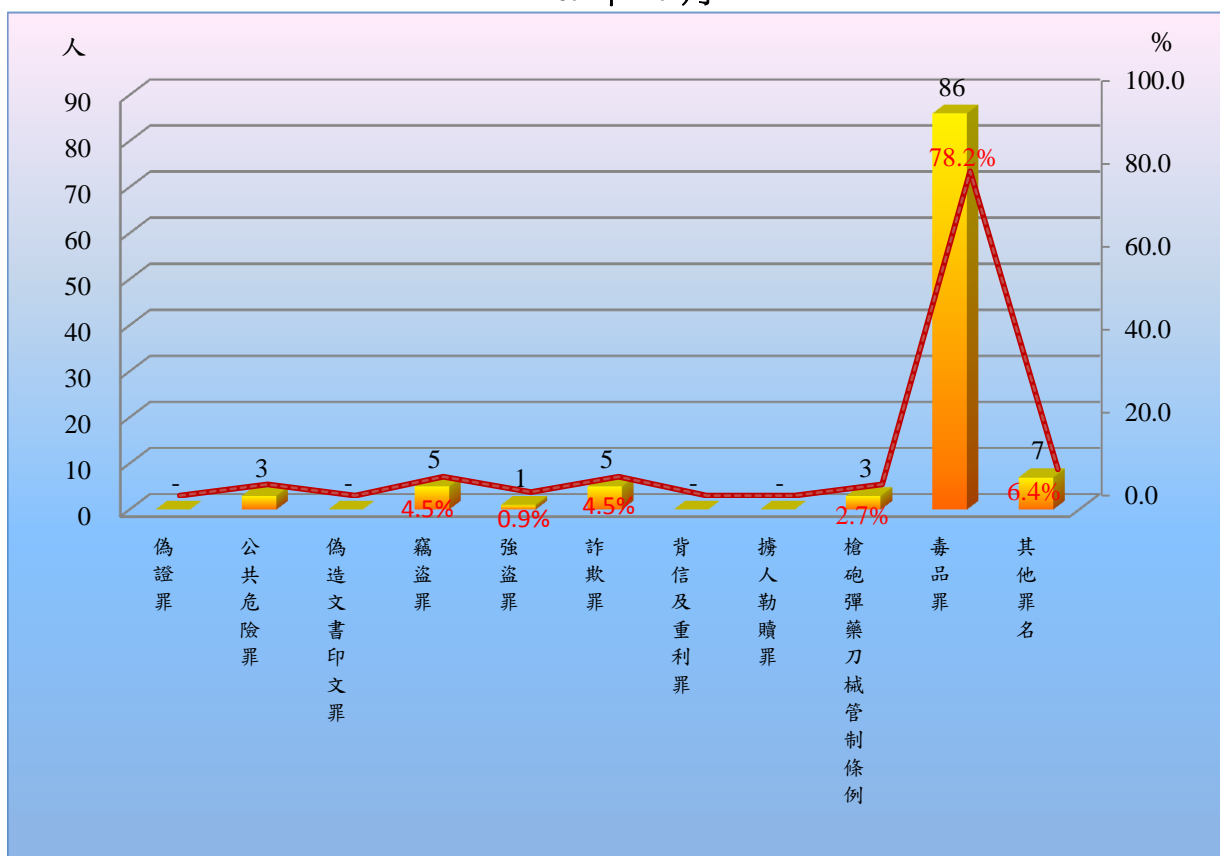
(三) 實際出獄受刑人罪名

109年1-9月法務部矯正署臺中監獄南屯分監實際出獄受刑人為110人，其中以毒品罪86人占78.2%最多；其次為詐欺罪及竊盜罪各5人分別占4.5%。

表4 法務部矯正署臺中監獄南屯分監實際出獄受刑人主要罪名

| 罪名別        | 105年 | 106年 | 107年 | 108年 | 109年1-9月 |        |
|------------|------|------|------|------|----------|--------|
|            |      |      |      |      | 人數       | 百分比(%) |
| 總計         | 144  | 140  | 206  | 210  | 110      | 100.0  |
| 偽證罪        | 2    | -    | -    | -    | -        | -      |
| 公共危險罪      | 5    | 4    | 4    | 3    | 3        | 2.7    |
| 偽造文書印文罪    | 1    | 1    | -    | 1    | -        | -      |
| 竊盜罪        | 7    | 7    | 12   | 15   | 5        | 4.5    |
| 強盜罪        | 1    | 2    | -    | 2    | 1        | 0.9    |
| 詐欺罪        | 2    | 5    | 6    | 5    | 5        | 4.5    |
| 背信及重利罪     | -    | -    | -    | -    | -        | -      |
| 擄人勒贖罪      | -    | -    | -    | -    | -        | -      |
| 槍砲彈藥刀械管制條例 | 3    | 4    | 4    | 3    | 3        | 2.7    |
| 毒品罪        | 118  | 111  | 166  | 170  | 86       | 78.2   |
| 其他罪名       | 5    | 6    | 14   | 11   | 7        | 6.4    |

圖3 法務部矯正署臺中監獄南屯分監實際出獄受刑人主要罪名  
109年1-9月



(四) 在監受刑人罪名

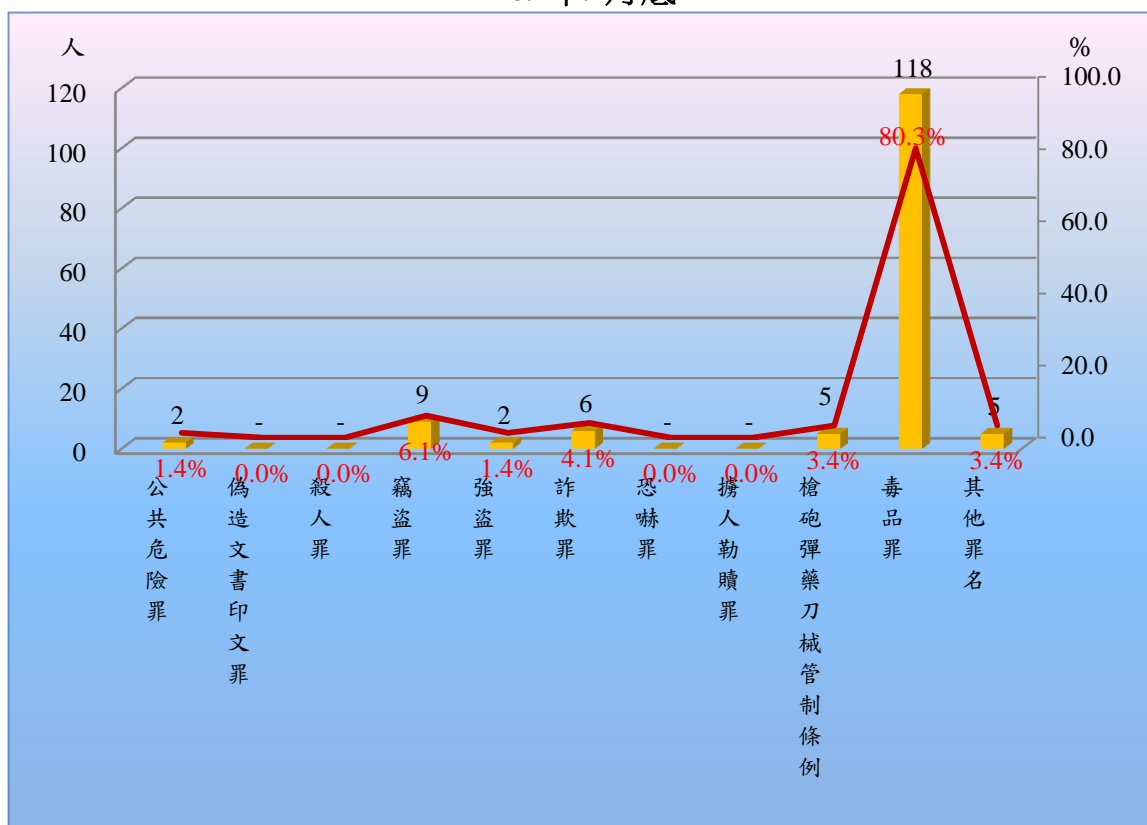
109年9月底法務部矯正署臺中監獄南屯分監在監受刑人為147人，其中以毒品罪118人占80.3%最多；其次為竊盜罪9人占6.1%。

表5 法務部矯正署臺中監獄南屯分監在監受刑人主要罪名

單位：人、%

| 罪名別        | 105年底 | 106年底 | 107年底 | 108年底 | 109年9月底 |        |
|------------|-------|-------|-------|-------|---------|--------|
|            |       |       |       |       | 人數      | 百分比(%) |
| 總計         | 171   | 157   | 172   | 163   | 147     | 100.0  |
| 公共危險罪      | 6     | 4     | 2     | 3     | 2       | 1.4    |
| 偽造文書印文罪    | 1     | -     | -     | 1     | -       | -      |
| 殺人罪        | 1     | 1     | 1     | -     | -       | -      |
| 竊盜罪        | 6     | 6     | 16    | 11    | 9       | 6.1    |
| 強盜罪        | 3     | 4     | 4     | 3     | 2       | 1.4    |
| 詐欺罪        | 4     | 5     | 3     | 11    | 6       | 4.1    |
| 恐嚇罪        | 1     | -     | -     | 1     | -       | -      |
| 擄人勒贖罪      | -     | -     | -     | -     | -       | -      |
| 槍砲彈藥刀械管制條例 | 2     | 2     | 3     | 5     | 5       | 3.4    |
| 毒品罪        | 139   | 121   | 132   | 122   | 118     | 80.3   |
| 其他罪名       | 8     | 14    | 11    | 6     | 5       | 3.4    |

圖4 法務部矯正署臺中監獄南屯分監在監受刑人主要罪名  
109年9月底



(五) 在監受刑人應執行刑刑名

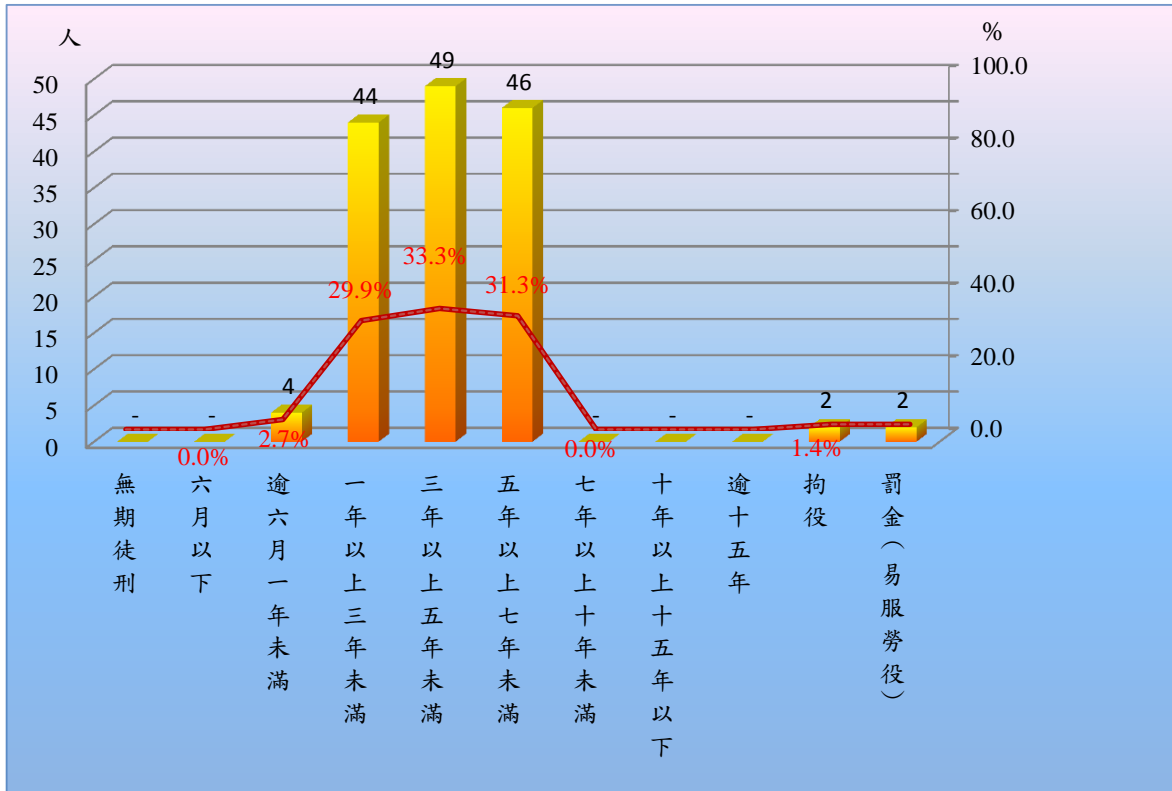
109年9月底法務部矯正署臺中監獄南屯分監在監受刑人為147人，其中以三年以上五年未滿49人占33.3%最多；其次為五年以上七年未滿46人占31.3%。

表6 法務部矯正署臺中監獄南屯分監在監受刑人應執行刑刑名

單位：人、%

| 刑名別       | 105年底 | 106年底 | 107年底 | 108年底 | 109年9月底 |        |
|-----------|-------|-------|-------|-------|---------|--------|
|           |       |       |       |       | 人數      | 百分比(%) |
| 總計        | 171   | 157   | 172   | 163   | 147     | 100.0  |
| 無期徒刑      | -     | -     | -     | -     | -       | -      |
| 有期        |       |       |       |       |         |        |
| 六月以下      | 7     | 1     | 4     | 5     | -       | -      |
| 逾六月一年未滿   | 19    | 14    | 16    | 17    | 4       | 2.7    |
| 一年以上三年未滿  | 82    | 93    | 108   | 76    | 44      | 29.9   |
| 三年以上五年未滿  | 41    | 31    | 32    | 40    | 49      | 33.3   |
| 五年以上七年未滿  | 20    | 17    | 11    | 23    | 46      | 31.3   |
| 七年以上十年未滿  | 1     | 1     | 1     | 1     | -       | -      |
| 十年以上十五年以下 | -     | -     | -     | -     | -       | -      |
| 刑逾十五年     | -     | -     | -     | -     | -       | -      |
| 拘役        | 1     | -     | -     | -     | 2       | 1.4    |
| 罰金(易服勞役)  | -     | -     | -     | 1     | 2       | 1      |

圖5 法務部矯正署臺中監獄南屯分監在監受刑人應執行刑刑名  
109年9月底



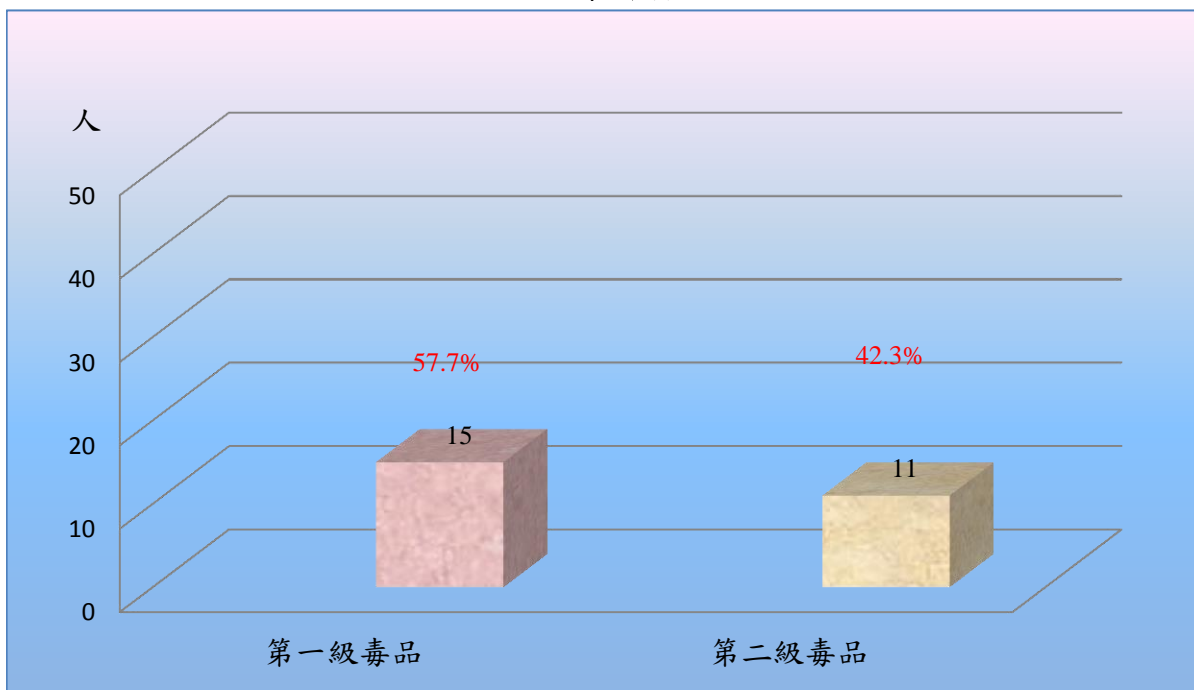
(六) 在所受戒治人毒品級別

109年9月底在所受戒治人為26人，其中第一毒品計15人占57.7%，第二級毒品計11人占42.3%。

表7 法務部矯正署臺中戒治所在所受戒治人毒品級別

| 項目別   | 105年底 | 106年底 | 107年底 | 108年底 | 109年9月底 |        |
|-------|-------|-------|-------|-------|---------|--------|
|       |       |       |       |       | 人數      | 百分比(%) |
| 總計    | 99    | 76    | 67    | 44    | 26      | 100.0  |
| 第一級毒品 | 53    | 38    | 34    | 25    | 15      | 57.7   |
| 第二級毒品 | 46    | 38    | 33    | 19    | 11      | 42.3   |

圖6 法務部矯正署臺中戒治所在所受戒治人毒品級別  
109年9月底





(七) 在所受戒治人年齡

109年9月底在所受戒治人為26人，就年齡部分分析，以40-50歲未滿者14人占53.8%及50-60歲未滿者7人占26.9%為最多。

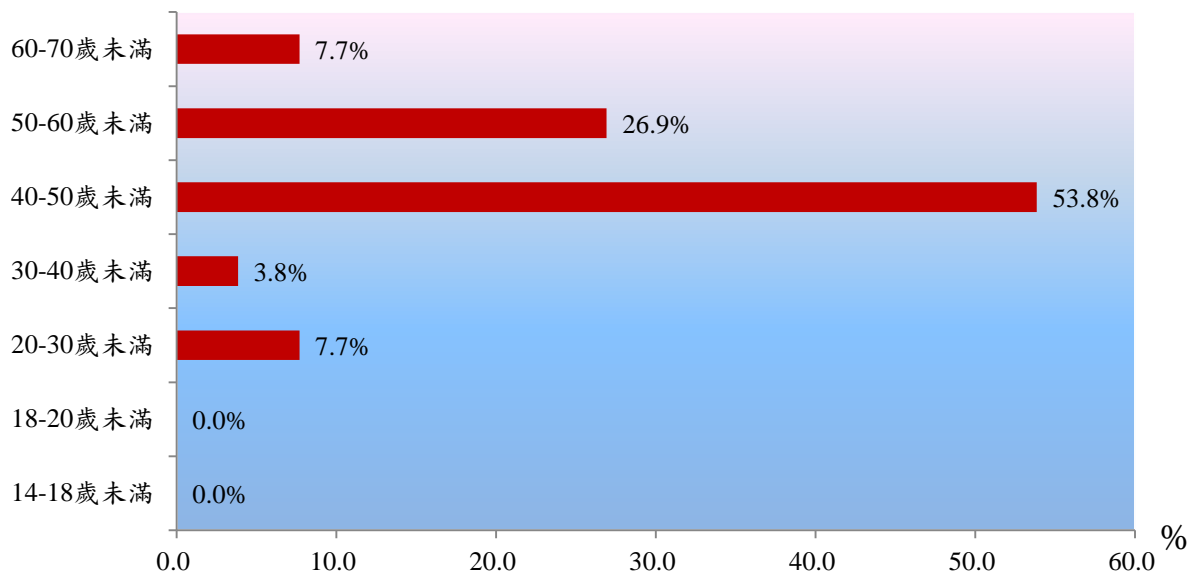
表8 法務部矯正署臺中戒治所在所受戒治人年齡

單位：人、%

| 年月底別    | 總計    | 14-18歲未滿 | 18-20歲未滿 | 20-30歲未滿 | 30-40歲未滿 | 40-50歲未滿 | 50-60歲未滿 | 60-70歲未滿 | 70歲以上 |
|---------|-------|----------|----------|----------|----------|----------|----------|----------|-------|
| 105年底   | 99    | 4        | 1        | 5        | 18       | 39       | 25       | 6        | 1     |
| 106年底   | 76    | 3        | 3        | 2        | 13       | 32       | 15       | 8        | -     |
| 107年底   | 76    | 3        | 3        | 2        | 13       | 32       | 15       | 8        | -     |
| 108年底   | 44    | -        | 1        | 2        | 9        | 13       | 16       | 3        | -     |
| 109年9月底 | 26    | -        | -        | 2        | 1        | 14       | 7        | 2        | -     |
| 結構比(%)  | 100.0 | -        | -        | 7.7      | 3.8      | 53.8     | 26.9     | 7.7      | -     |

圖7 法務部矯正署臺中戒治所在所受戒治人年齡

109年9月底



(八) 在所受戒治人累進處遇階段

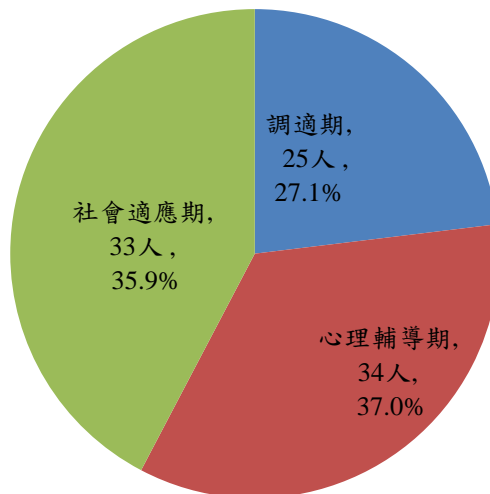
109年9月底在所受戒治人為26人，依累進處遇階段分析，調適期為6人占23.0%，心理輔導期為9人占34.63%，社會適應期為11人占42.3%。

表9 法務部矯正署臺中戒治所在所受戒治人累進處遇人數

單位：人、%

| 年月底別    | 總計    | 累進處遇階段 |       |       |
|---------|-------|--------|-------|-------|
|         |       | 調適期    | 心理輔導期 | 社會適應期 |
| 105年底   | 99    | 36     | 36    | 27    |
| 106年底   | 76    | 32     | 22    | 22    |
| 107年底   | 67    | 23     | 27    | 17    |
| 108年底   | 44    | 17     | 14    | 13    |
| 109年9月底 | 26    | 6      | 9     | 11    |
| 結構比(%)  | 100.0 | 23.0   | 34.6  | 42.3  |

圖8 法務部矯正署臺中戒治所在所受戒治人累進處遇人數  
109年9月底



(九) 在所受戒治人教育程度  
 109年9月底在所受戒治人為26人，國中程度者17人占65.5%為最高；其次為高中(職)程度者7人占26.9%。

表10 法務部矯正署臺中戒治所在所受戒治人教育程度

單位：人、%

| 項目別   | 105年底 | 106年底 | 107年底 | 108年底 | 109年9月底 |        |
|-------|-------|-------|-------|-------|---------|--------|
|       |       |       |       |       | 人數      | 百分比(%) |
| 總計    | 99    | 76    | 67    | 44    | 26      | 100.1  |
| 不識字   | -     | -     | 1     | -     | -       | -      |
| 自修    | -     | -     | -     | -     | -       | -      |
| 國小    | 9     | 9     | 6     | 5     | 1       | 3.8    |
| 國中    | 60    | 40    | 38    | 23    | 17      | 65.5   |
| 高中(職) | 28    | 25    | 17    | 15    | 7       | 26.9   |
| 專科以上  | 2     | 2     | 5     | 1     | 1       | 3.8    |
| 不詳    | -     | -     | -     | -     | -       | -      |

圖9 法務部矯正署臺中戒治所在所受戒治人教育程度  
 109年9月底

