

法務部矯正署臺中戒治所

統計輯要分析

114年12月

統計室彙編

目 錄

一、	收容對象.....	1
二、	收容特色.....	2
(一)	收容情形.....	2
(二)	新入監受刑人罪名.....	3
(三)	實際出監受刑人罪名.....	4
(四)	在監受刑人罪名.....	5
(五)	在監受刑人應執行刑刑名.....	6
(六)	受戒治人毒品級別.....	7
(七)	受戒治人年齡.....	8
(八)	受戒治人處遇階段人數.....	9
(九)	受戒治人教育程度.....	10

法務部矯正署臺中戒治所收容現況及其分析

本戒治所於民國95年1月1日成立，與法務部矯正署臺中少年觀護所合署辦公，佔地5.7433公頃，核定容額為544人。

一、收容對象：男性收容人，收容類別臚陳如下：

（一）受刑人：收容刑期未滿十年之男性受刑人。

（二）收容少年：收容臺中地方法院裁定收容之男性少年刑事被告及保護事件少年。

（三）受戒治人：

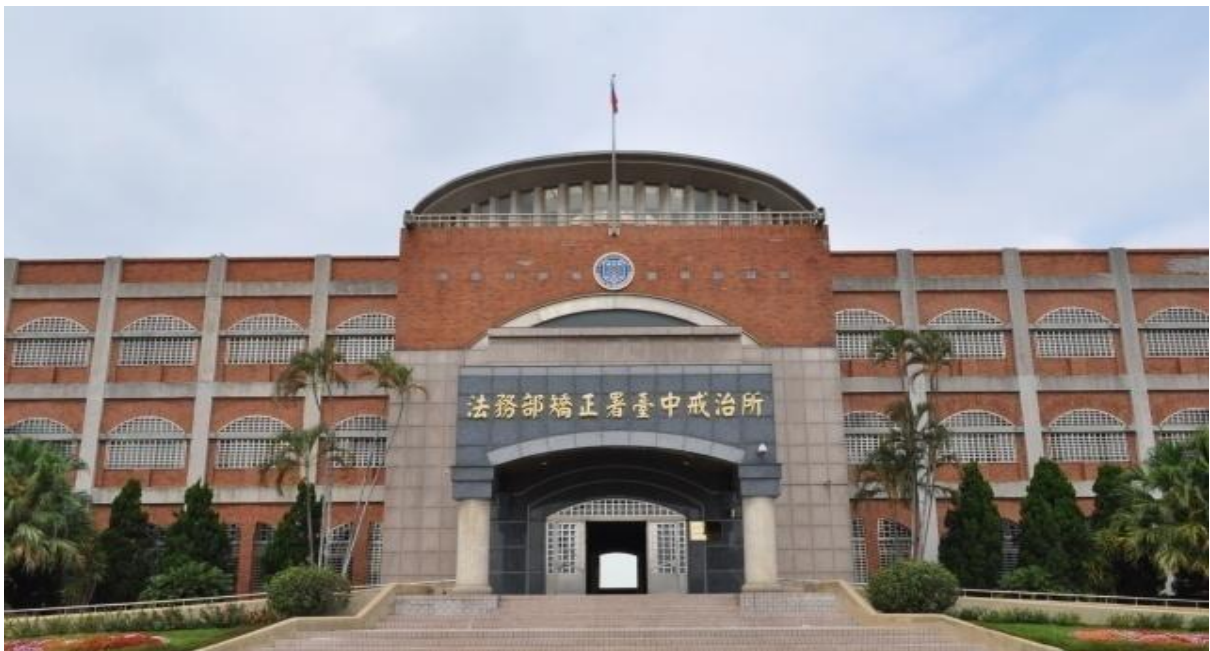
1. 依法收容臺灣高等法院臺中分院檢察署、福建高等法院金門分院檢察署、臺灣苗栗、臺中、彰化、南投、雲林、澎湖及福建金門地方法院檢察署等檢察官指揮執行之男性受戒治人。

2. 兼收其他符合戒治所受戒治人移送作業要點規定之男性受戒治人。

3. 兼收全國各少年法院（庭）裁定之男性少年受戒治人。

（四）成年受觀察勒戒人：依法收容臺灣高等法院臺中分院檢察署、苗栗、臺中、彰化、南投及雲林等地方法院檢察署指揮執行之男性受觀察勒戒人。

（五）少年受觀察勒戒人：依法收容臺灣高等法院臺中分院少年法庭、苗栗、臺中、彰化、南投及雲林等地方法院少年法庭指揮執行之男性少年受觀察勒戒人。



二、收容特性

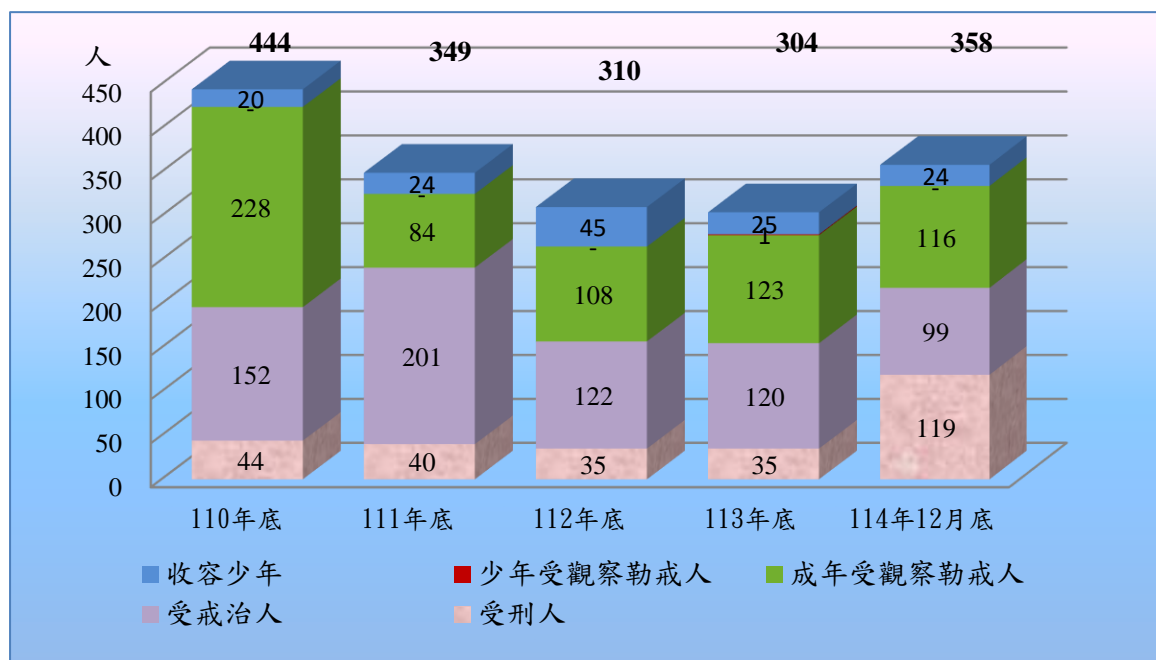
(一) 收容情形

114年12月底法務部矯正署臺中戒治所收容人共計358人，其中分監受刑人119人、受戒治人99人、成年受觀察勒戒人116人、少年受觀察勒戒0人、收容少年24人，核定容額為544人。

表1 法務部矯正署臺中戒治所各類收容人數

項目別	單位：人、%				
	110年底	111年底	112年底	113年底	114年12月底
總收容人數	444	349	310	304	358
受刑人	44	40	35	35	119
受戒治人	152	201	122	120	99
成年受觀察勒戒人	228	84	108	123	116
少年受觀察勒戒人	-	-	-	1	-
收容少年	20	24	45	25	24

圖1 法務部矯正署臺中戒治所各類收容人情形



(二) 新入監受刑人罪名

114年1-12月本所附設法務部矯正署臺中監獄南屯分監新入監受刑人計2人。

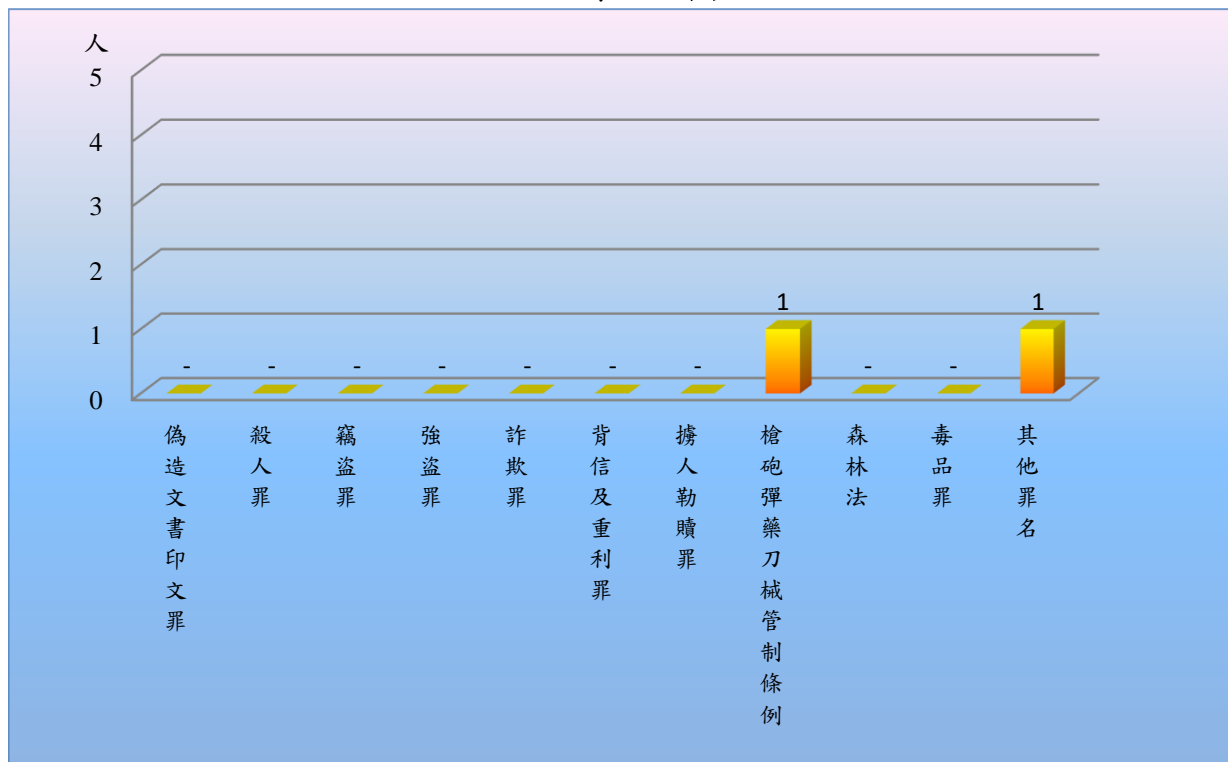
表2 法務部矯正署臺中監獄南屯分監新入監受刑人主要罪名

單位：人、%

罪名別	110年	111年	112年	113年	114年1-12月	
						百分比(%)
總計	1	3	3	-	2	0.0
偽造文書印文罪	-	-	-	-	-	0.0
殺人罪	-	-	-	-	-	0.0
竊盜罪	1	1	-	-	-	0.0
強盜罪	-	-	-	-	-	0.0
詐欺罪	-	-	1	-	-	0.0
背信及重利罪	-	-	-	-	-	0.0
擄人勒贖罪	-	-	-	-	-	0.0
槍砲彈藥刀械管制條例	-	2	-	-	1	0.0
森林法	-	-	-	-	-	0.0
毒品罪	-	-	1	-	-	0.0
其他罪名	-	-	1	-	1	0.0

備註：毒品罪人數含毒品危害防制條例、肅清煙毒條例及麻醉藥品管理條例人數，以下同。

圖2 法務部矯正署臺中監獄南屯分監新入監受刑人主要罪名
114年1-12月



(三) 實際出監受刑人罪名

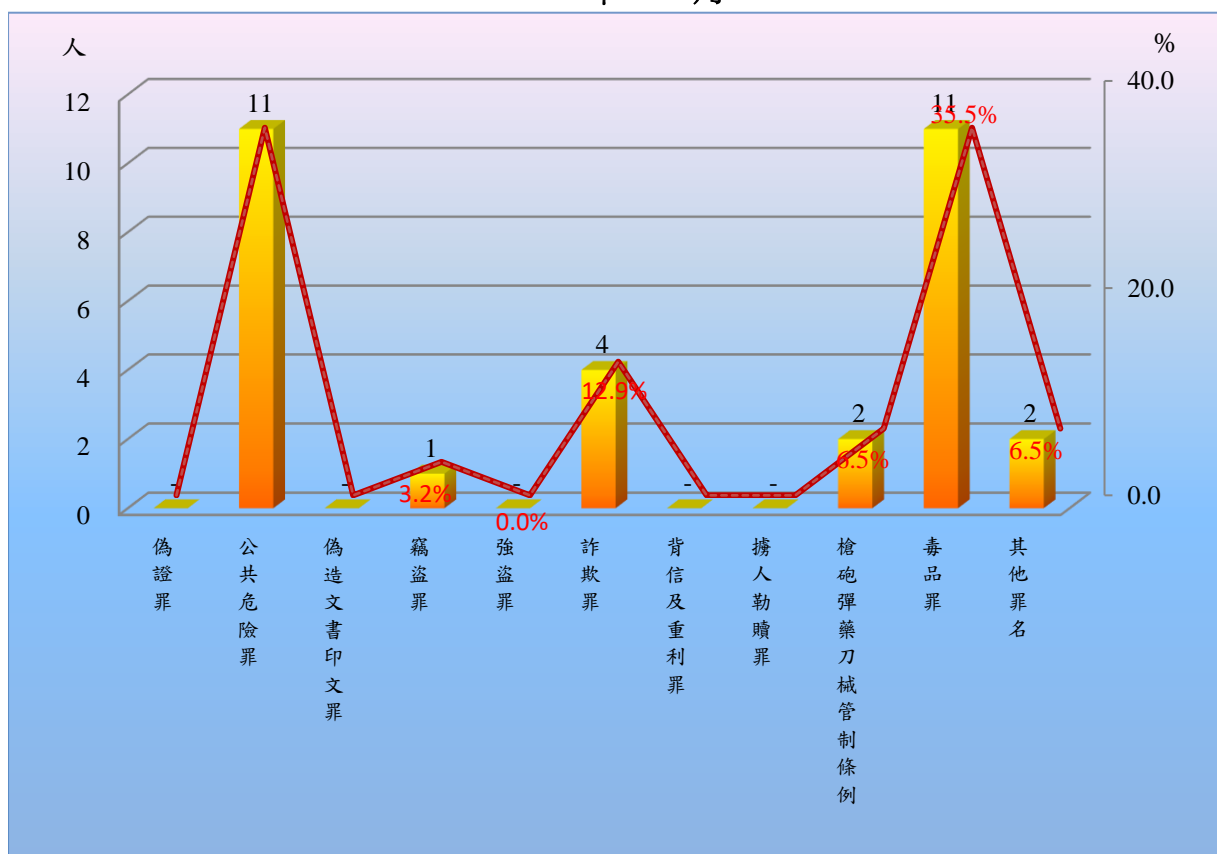
114年1-12月本所附設法務部矯正署臺中監獄南屯分監實際出監受刑人計31人。

表3 法務部矯正署臺中監獄南屯分監實際出監受刑人主要罪名

單位：人、%

罪名別	110年	111年	112年	113年	114年1-12月	
						百分比(%)
總計	26	31	19	9	31	100.0
偽證罪	-	-	-	-	-	-
公共危險罪	-	-	3	-	11	35.5
偽造文書印文罪	-	-	-	-	-	-
竊盜罪	4	4	-	1	1	3.2
強盜罪	1	-	-	-	-	-
詐欺罪	2	1	2	4	4	12.9
背信及重利罪	-	-	-	-	-	-
擄人勒贖罪	-	-	-	-	-	-
槍砲彈藥刀械管制條例	-	5	-	-	2	6.5
毒品罪	19	21	12	3	11	35.5
其他罪名	-	-	2	1	2	6.5

**圖3 法務部矯正署臺中監獄南屯分監實際出監受刑人主要罪名
114年1-12月**



(四) 在監受刑人罪名

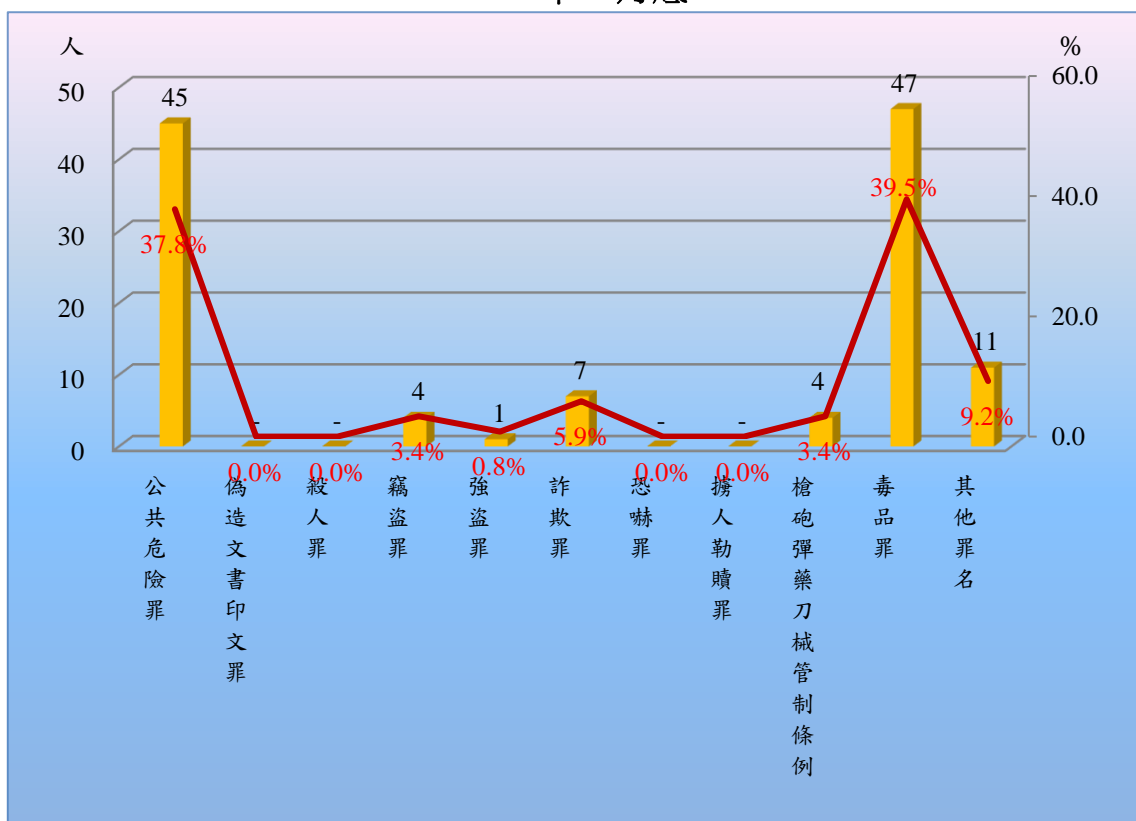
114年12月底本所附設法務部矯正署臺中監獄南屯分監在監受刑人計119人，其中以毒品罪47人占39.5%最多。

表4 法務部矯正署臺中監獄南屯分監在監受刑人主要罪名

單位：人、%

罪名別	110年底	111年底	112年底	113年底	114年12月底	
					百分比(%)	
總計	44	40	35	35	119	100.0
公共危險罪	1	5	2	2	45	37.8
偽造文書印文罪	1	-	-	1	-	-
殺人罪	-	1	-	-	-	-
竊盜罪	3	3	5	2	4	3.4
強盜罪	-	-	-	-	1	0.8
詐欺罪	2	5	7	5	7	5.9
恐嚇罪	-	-	-	-	-	-
擄人勒贖罪	-	-	-	-	-	-
槍砲彈藥刀械管制條例	3	-	1	2	4	3.4
毒品罪	33	24	16	19	47	39.5
其他罪名	1	2	4	4	11	9.2

圖4 法務部矯正署臺中監獄南屯分監在監受刑人主要罪名
114年12月底



(五) 在監受刑人應執行刑刑名

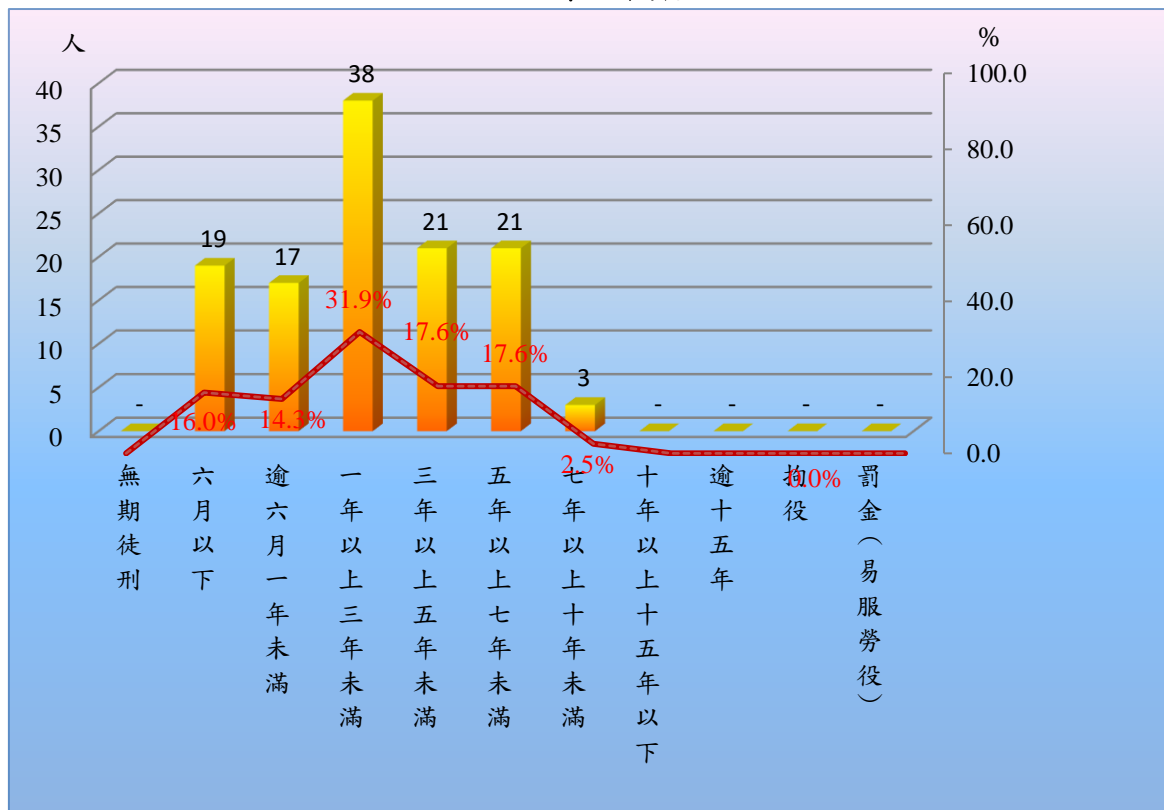
114年12月底本所附設法務部矯正署臺中監獄南屯分監在監受刑人計119人，其中以三年以上五年未滿及五年以上七年未滿皆為21人占17.6%最多。

表5 法務部矯正署臺中監獄南屯分監在監受刑人應執行刑刑名

單位：人、%

刑名別		110年底	111年底	112年底	113年底	114年12月底	
							百分比(%)
總計		44	40	35	35	119	100.0
無期徒刑		-	-	-	-	-	-
有期	六月以下	-	-	-	-	19	16.0
	逾六月一年未滿	-	2	-	-	17	14.3
期	一年以上三年未滿	2	5	7	4	38	31.9
	三年以上五年未滿	21	16	13	12	21	17.6
	五年以上七年未滿	21	17	14	19	21	17.6
徒	七年以上十年未滿	-	-	-	-	3	2.5
	十年以上十五年以下	-	-	-	-	-	-
刑	逾十五年	-	-	-	-	-	-
拘役		-	-	1	-	-	-
罰金（易服勞役）		-	-	-	-	-	-

圖5 法務部矯正署臺中監獄南屯分監在監受刑人應執行刑刑名
114年12月底



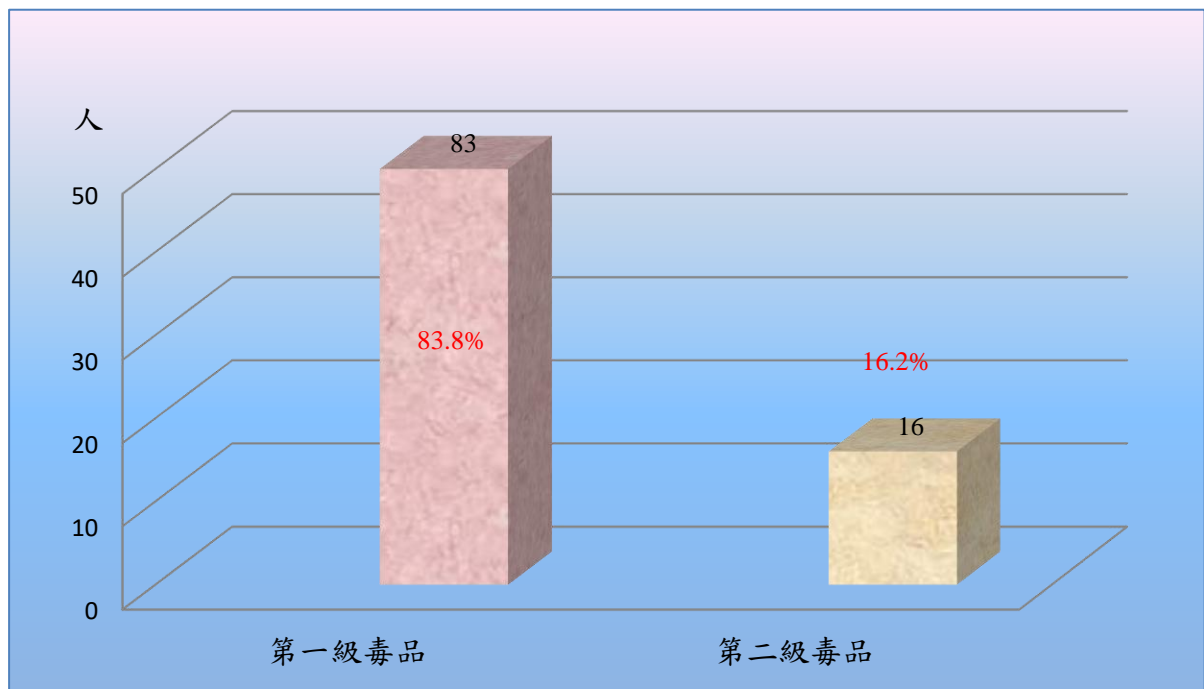
(六) 受戒治人毒品級別

114年12月底在所受戒治人為99人，其中第一毒品計83人占83.8%，第二級毒品計16人占16.2%。

表6 法務部矯正署臺中戒治所在所受戒治人毒品級別

項目別	110年底	111年底	112年底	113年底	114年12月底	
						百分比(%)
總計	152	201	122	120	99	100.0
第一級毒品	97	149	96	92	83	83.8
第二級毒品	55	52	26	28	16	16.2

圖6 法務部矯正署臺中戒治所在所受戒治人毒品級別
114年12月底



(七) 受戒治人年齡

114年12月底在所受戒治人為99人，就年齡分析，以40-50歲未滿者53人占53.5%為最多。

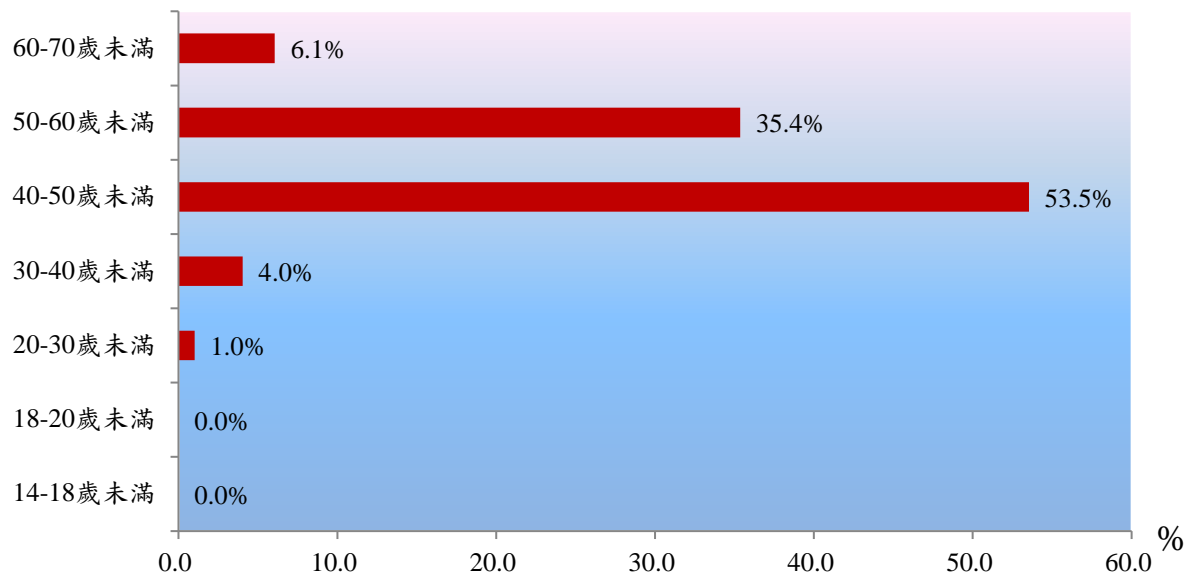
表7 法務部矯正署臺中戒治所在所受戒治人年齡

單位：人、%

年月底別	總計	14-18歲 未滿	18-20歲 未滿	20-30歲 未滿	30-40歲 未滿	40-50歲 未滿	50-60歲 未滿	60-70歲 未滿	70歲 以上
110年底	152	-	-	3	32	96	19	2	-
111年底	201	-	-	1	31	113	50	6	-
112年底	122	-	-	5	9	80	22	6	-
113年底	120	-	-	2	13	67	33	5	-
114年12月底	99	-	-	1	4	53	35	6	-
結構比(%)	100.0	-	-	1.0	4.0	53.5	35.4	6.1	-

圖7 法務部矯正署臺中戒治所在所受戒治人年齡

114年12月底



(八) 受戒治人處遇階段人數

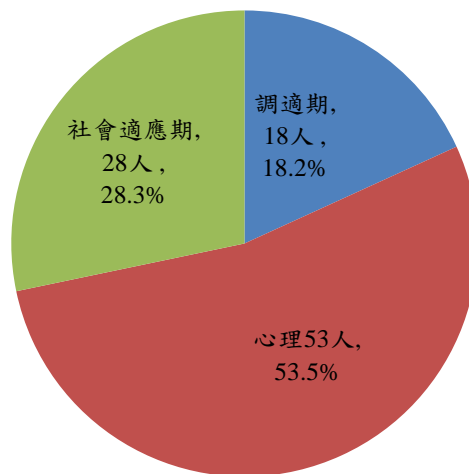
114年12月底在所受戒治人為99人，依處遇階段分析，調適期為18人占18.2%，心理輔導期為53人占53.5%，社會適應期為28人占28.3%。

表8 法務部矯正署臺中戒治所在所受戒治人處遇階段人數

單位：人、%

年月底別	總計	處遇階段		
		調適期	心理輔導期	社會適應期
110年底	152	67	51	34
111年底	201	62	101	38
112年底	122	22	60	40
113年底	120	22	55	43
114年12月底	99	18	53	28
結構比(%)	100.0	18.2	53.5	28.3

圖8 法務部矯正署臺中戒治所在所受戒治人處遇階段人數
114年12月底



（九）受戒治人教育程度

114年12月底在所受戒治人為99人，國中程度者63人占63.7%為最高；其次為高中(職)程度者32人占32.3%。

表9 法務部矯正署臺中戒治所在所受戒治人教育程度

單位：人、%

項目別	110年底	111年底	112年底	113年底	114年12月底	
					人數	百分比(%)
總計	152	201	122	120	99	100.0
不識字	-	-	-	-	-	-
自修	-	-	-	-	-	-
國小	10	17	6	6	3	3.0
國中	88	114	73	69	63	63.7
高中(職)	51	64	40	40	32	32.3
專科以上	3	6	3	5	1	1
不詳	-	-	-	-	-	-

圖9 法務部矯正署臺中戒治所在所受戒治人教育程度
114年12月底

